

LEGENDA ÚPRAV OMÍTKOVÝCH PLOCH:

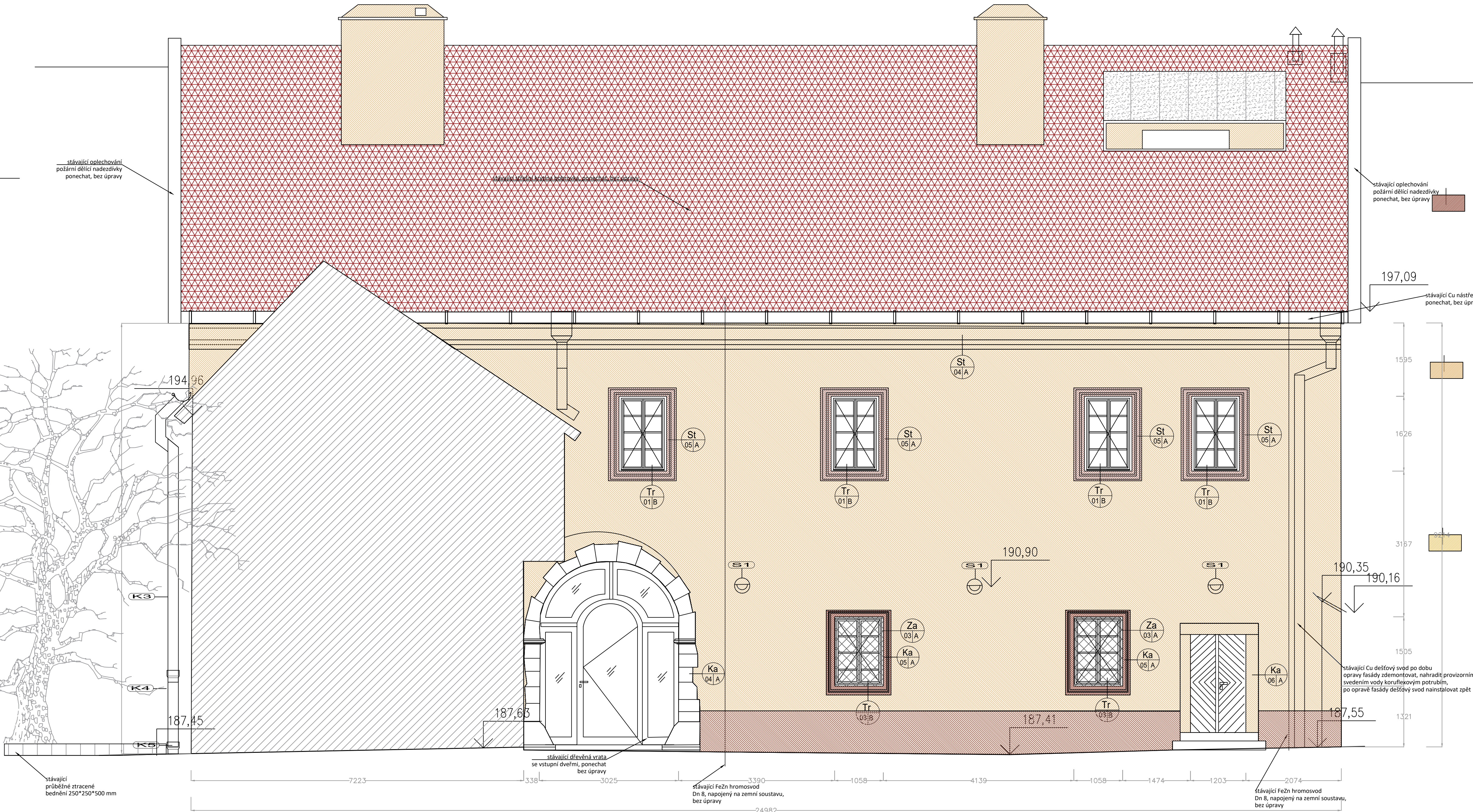
PLOCHY FASÁDY OČISTIT ZA POMOCI TLAKOVÉ PÁRY. U VRCHNÍCH, NOVODOBÝCH OMÍTEK Z PŘEDCHOZÍ ETAPY OPRAVY FASÁD BUDE PO POSTAVENÍ LEŠENÍ PROVEDENO CELKOVÉ POSOUZENÍ SOUDRŽNOSTI S PODKLADEM. ODSTRANĚNÝ BUDOU TY ČÁSTI, KTERÉ JSOU ZNEHODNOCENÉ, ODPUKLÉ ČÁSTI S TRHLINAMI. TRHLINY VÝZNACNĚ VE VÝKRESOVÉ ČÁSTI BUDOU PROŠKÁBNUTY AŽ NA CIHELNÝ PODKLAD, ROZŠÍŘENY NA SPÁRU ČA. 10 mm,KTERÁ BUDE VYPLNĚNA JEMNOU VÁPENNOU MALTOU. V PŘÍPADĚ, ŽE TRHLINA BUDE PROPSÁNA I DO CIHELNÉHO ZDIVA, BUDE PROŠKÁBNUTO I ZDIVO, KTERÉ BUDE VYPLNĚNO EXPANZÍ MALTOU.

LEGENDA ÚPRAV ŠTUKOVÝCH PRVKŮ:

ŠTUKOVÉ ČÁSTI ŘÍMS A ŠTUKOVÁ OSTĚNÍ OKEN (SUPRAFENESTRY) BUDOU UVEDENY DO PŮVODNÍHO STAVU,TRHLINY V PŮVODNÍCH PROFILACÍCH PROŠKÁBNOUT AŽ NA UROVEŇ CIHLY A ŠÍŘKU SPÁRY MIN. 10 mm. SPÁRY VYPLNIT JEMNOU VÁPENNOU MALTOU. VELMI CITLIVĚ ODSTRANIT VÝDUTĚ A PŘÍPADNĚ CEMENTOVÉ PLOMBY. PROVĚST MODELAČNÍ DOPLNĚNÍ CHYBĚJÍCÍCH PROFILACÍ NEBO JEJICH ČÁSTÍ ŠTUKOVÝM MATERIÁLEM, KTERÝ BUDE SVÝM SLOŽENÍM A VLASTNOSTMI PODOBNÝ PŮVODNÍMU, A TO VČ. OBSAHU A VELIKOSTI KAMENIVA. OPRAVY BUDOU PROVÁDĚNY LOKÁLNĚ, NIKOLIV CELOPLOŠNĚ. VIZ. VÝPIS ŠTUKOVÝCH PRVKŮ

LEGENDA ÚPRAV KAMENNÝCH PRVKŮ:

VEŠKERÉ DOCHOVANÉ KAMENNÉ PRVKY FASÁDY, Tedy NADOKENNÍ ŘÍMSY , OSTĚNÍ BUDOU PO ZPŘÍSTUPNĚNÍ Z LEŠENÍ PROHLÉDNUTY A POSOUZENY Z HLEDISKA STATICKÉHO A MECHANICKÉHO PORUŠENÍ. PŮVODNÍ POVRCHOVÉ ÚPRAVY KAMENĚ NEBUDOU ODSTRANOVÁNY. KAMENNÉ ŘÍMSY BUDOU HLOUBKOVĚ ZASÁPOVÁNY VÁPENNOU MALTOU A OPATŘENY VRCHNÍM NÁTĚREM V BARVĚ FASÁDY. HLAVNÍ VSTUPNÍ PORTAL Z ULICE A Z NADVŮŘÍ BUDOU OČIŠTENY HORKOU PAROU, BUDOU ODSTRANĚNÝ NEVHODNĚ TVRDĚ PLOMBY, BUDE PROVEDENO TMELENÍ A PLOMBOVÁNÍ - VIZ. VÝPIS KAMENICKÝCH PRVKŮ



Finální dvojitý nátěr sol-silkátový fasádní nátěr ostění oken,dveří:
2x Soldalit Arte Keim Exkluziv 9003
bez titanové běloby se svým optickým vzhledem umí velice věrohodně přiblížit k optice vápenného nátěru, nátěr v silkátové technologii
zaručuje nesrovnatelně dlouhodobější životnost a funkci fasádního nátěru. Barevné vzorky budou při realizaci odsouhlaseny zástupcem památkové péče.
- specifická hmotnost: cca 1,5 g/cm3
- pH: cca 11*
- budou použity pouze minerální pigmenty.
- chemická vazba s podkladem
- minerálně matný charakter - optika vápna
- nehořlavý
- netvoří film
- absolutně světlostálé anorganické pigmenty
- odolnost všech složek vůči UV-zaření

Finální dvojitý nátěr sol-silkátový fasádní nátěr základních ploch+teknika:
2x Soldalit Arte Keim Exkluziv 9051
bez titanové běloby se svým optickým vzhledem umí velice věrohodně přiblížit k optice vápenného nátěru, nátěr v silkátové technologii
zaručuje nesrovnatelně dlouhodobější životnost a funkci fasádního nátěru. Barevné vzorky budou při realizaci odsouhlaseny zástupcem památkové péče.
- specifická hmotnost: cca 1,5 g/cm3
- pH: cca 11*
- budou použity pouze minerální pigmenty.
- chemická vazba s podkladem
- minerálně matný charakter - optika vápna
- nehořlavý
- netvoří film
- absolutně světlostálé anorganické pigmenty
- odolnost všech složek vůči UV-zaření

Finální dvojitý nátěr sol-silkátový fasádní nátěr základních ploch+teknika:
2x Soldalit Arte Keim Exkluziv 9033
bez titanové běloby se svým optickým vzhledem umí velice věrohodně přiblížit k optice vápenného nátěru, nátěr v silkátové technologii
zaručuje nesrovnatelně dlouhodobější životnost a funkci fasádního nátěru. Barevné vzorky budou při realizaci odsouhlaseny zástupcem památkové péče.
- specifická hmotnost: cca 1,5 g/cm3
- pH: cca 11*
- budou použity pouze minerální pigmenty.
- chemická vazba s podkladem
- minerálně matný charakter - optika vápna
- nehořlavý
- netvoří film
- absolutně světlostálé anorganické pigmenty
- odolnost všech složek vůči UV-zaření

VYPRACOVAL	PAVEL KAPIČKA		SAFFRON UNIVERSE s.r.o. PROJEKTOVÁ, INŽENÝRSKÁ A STAVEBNÍ ČINNOST Holešovice 2856, 60 00 Praha tel. +420 878 611, e-mail: saffron.universe@gmail.cz
KONTROLOVAL	PAVEL KAPIČKA		
STAVEBNÍK	Oblastní muzeum Praha-východ,p.o.,Masarykovo nám. 97,Brandýs		
MÍSTO STAVBY	Arnoldinovský dům, Masarykovo nám. 97, Brandýs n/L		
NÁZEV STAVBY	Revitalizace pláště budovy Arnoldinovského domu v Brandýse nad Labem	FORMÁT	8 A4
STAVEBNÍ OBJEKT	Arnoldinovský dům, Masarykovo nám. 97, Brandýs n/L	DATUM	10/2024
ČÁST	D.1.1 ARCHITEKTONICKO-STAVEBNÍ ŘEŠENÍ	STUPEŇ PD	DSP
OBSAH:	HLAVNÍ BUDOVA, DVORNÍ FASÁDA - NOVÝ STAV, KOLORACE	MEŘÍTKO	Č. VÝKRESU 1:50 D.1.1.09